

阿倍野ラグビースクール創立10周年記念親善試合 大会要項

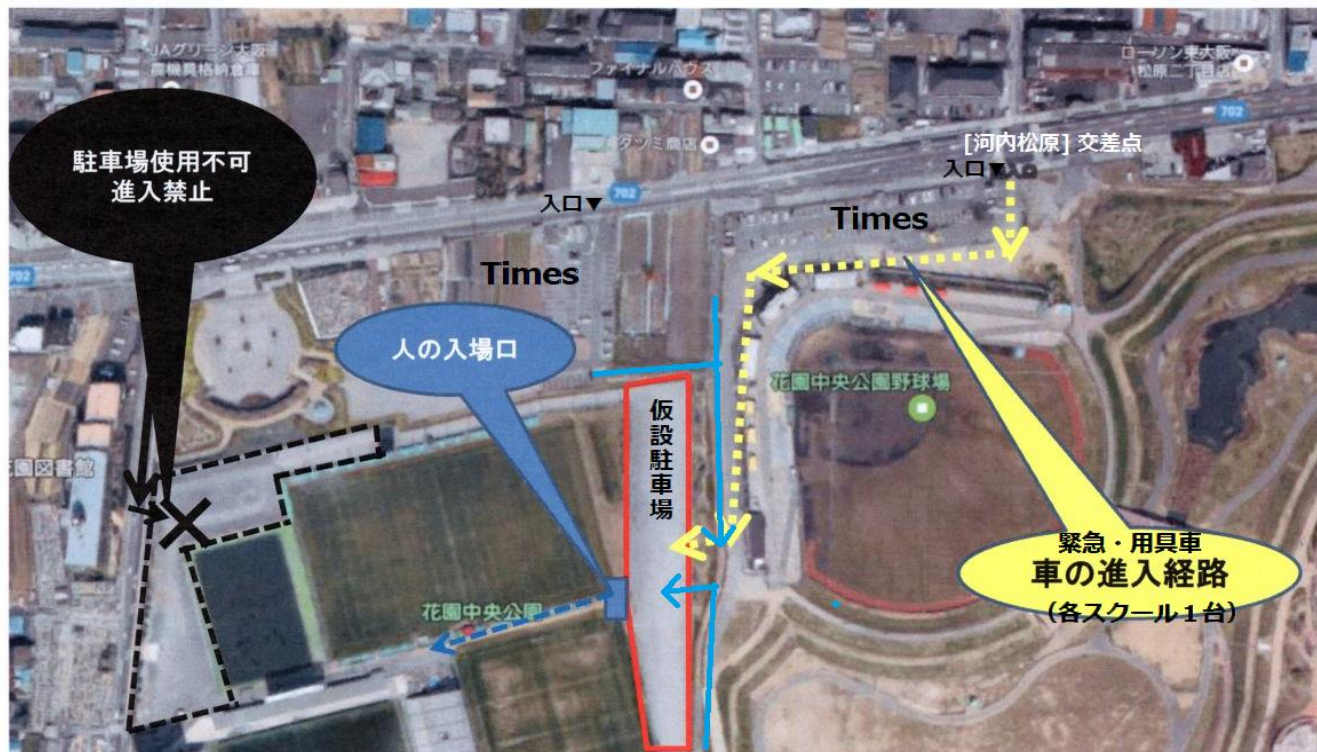
阿倍野ラグビースクールは、2007年4月より活動を始め、2017年4月、創立10周年を迎えることとなりました。年度末のお忙しい中、記念親善試合にご参加いただきまことにありがとうございます。記念試合が、盛大にまた楽しいひと時となりますよう、よろしく願いいたします。

- 主催・主管 阿倍野ラグビースクール
- 開催日時 平成29年 3月26日(日)
- 場所 東大阪市花園ラグビー場 (第二グラウンド・練習グラウンド・人工芝グラウンド)
- 競技規則 日本協会 ミニラグビーの競技規則 (平成28年7月1日改定)
- 参加チーム 生野ラグビースクール 堺ラグビースクール 東大阪ラグビースクール 南大阪ラグビースクール
箕面ラグビースクール 八尾ラグビースクール 阿倍野ラグビースクール (50音順)
- 日程等
- 集合 8:45 スタイルで待機してください。
 - 開会式 9:00 人工芝グラウンド (閉会式はありません)
 - 代表者会議 9:15 人工芝グラウンド前通路
 - 10:00 第一試合キックオフ (ミニ終了 12:00 / 指導者ゲーム終了 14:00)
 - トスは、前の試合のハーフタイムに各グラウンド本部前でを行います。(第一試合は、9:50に各グラウンド本部前)
 - 戦績報告は、不要です。試合中にケガ等があった場合は本部へご連絡ください。
 - 荒天中止等の連絡は、AM 6:30に各スクールにお知らせします。
 - 駐輪可 (指定場所に順序よく並べてください)
 - アフターマッチファンクション 会場:ラグビー場2F食堂 (会費 @3,000)
14:30~ 受付け / 15:00 開始 (16:30 終了予定) ※平服(シャカシャカ等)でお越しください
- 駐車場
- 車両駐車は、付近の一般パーキングをご利用ください。
 - 各スクール1台(緊急、用具運搬車として 無料)グラウンド東側の仮設駐車場に駐車可能です。
ご利用の場合は、事前(当日 7:30頃まで)に「車番をご連絡ください」(前田 090-3727-1199)
「7:45~8:30の間に入場してください」退出については、当日打合せ
 - 駐輪は、指定の場所へ
 - 入場位置、進入径路は、別紙の通り
- グラウンド・ベンチ
- 試合前アップは、試合前のチームを優先に、人工芝グラウンドで行ってください。
 - 選手、コーチ、関係者以外はグラウンドに入れません。指定された観戦場所をお願いします。
 - レフリー資格は問いません。レフリー、AR、後見コーチとも正しい服装をお願いします。(白以外のジャージ也可)
 - タッチジャージは、AR(アシスタントレフリー)として正しい服装(スクールジャージ可)で、選手への指示等は行わずレフリーに徹して下さい。
 - 芝の上には給水ペットボトルやメディカル等の道具は置かない様をお願いします。
 - グラウンド内は水のみ給水可能です。(スポーツドリンク等は禁止)
- その他
- 負傷については応急処置の他は責めを負いません。(必ずスクールで対応をお願いします)
 - 花園ラグビー場は終日禁煙です。喫煙は所定の場所をお願いします。
 - ゴミは各自、各スクールで必ず持ち帰り来た時よりも綺麗にして帰りましょう。
 - 食堂、自販機の営業はありませんので、適宜軽食、飲料物等をご持参ください。

★ ラグビー場が工事のため「通路」、「観戦場所」、や「立入禁止場所」、が、予定から変わる場合があります
当日の指示や連絡に、十分留意してください

連絡・問合せ 大会実行責任者 棚町 090-3273-5726
事務局 前田 090-3727-1199 / maeda@abeno-rs.net

車両駐車 ・ 会場進入経路



【一般車駐車】

- 付近一般パーキング（Times 他）をご利用いただくか、電車でお越してください。

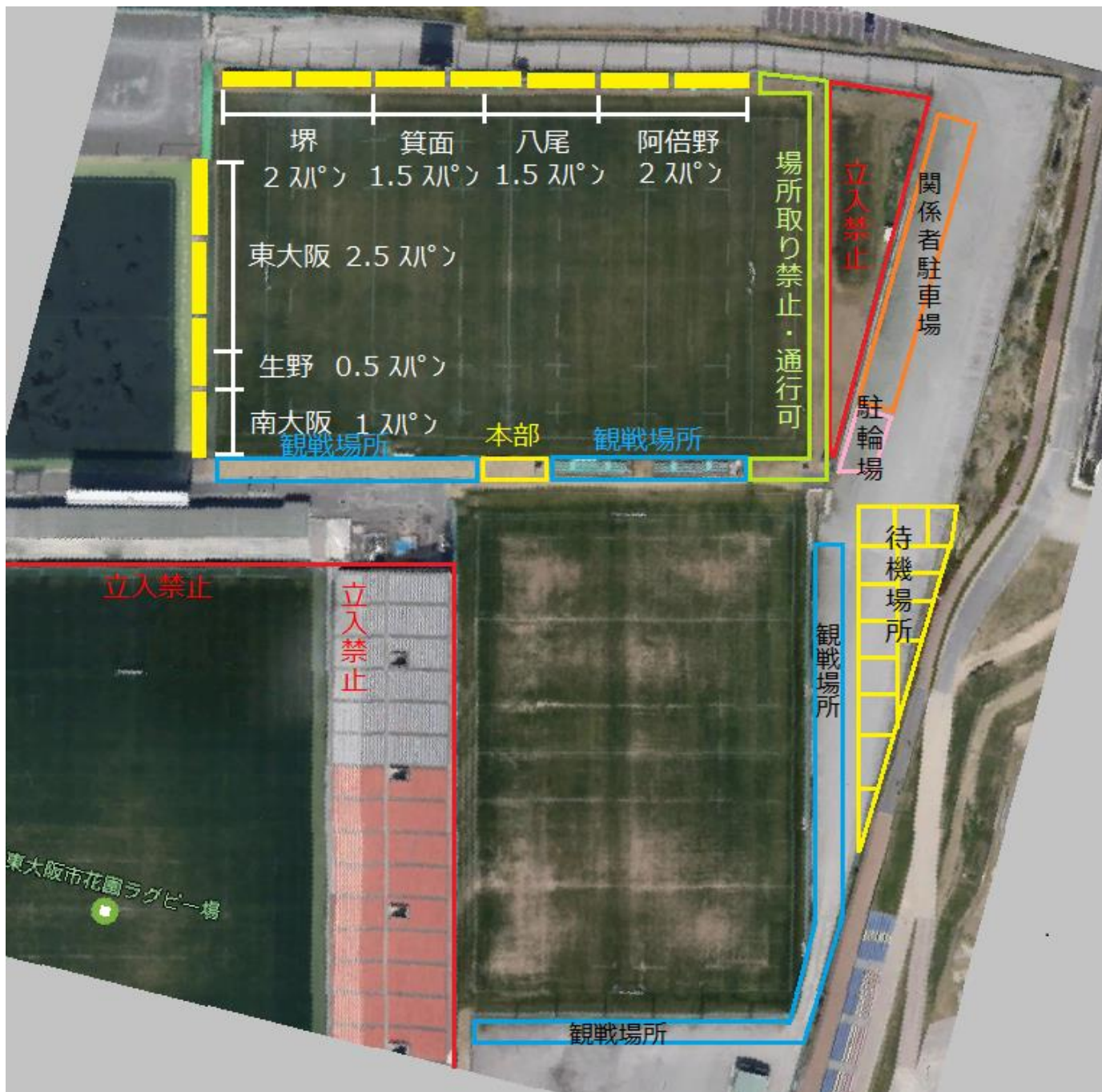
【会場経路】

- 人工芝横駐車場、正面（時計台）入口からは入場できません・ラグビー場北側パーキングまたは多目的G方面から公園内通路を通り（青矢印）仮設駐車場経由で入場してください。

【用具車 ・ 緊急車両】

- 各スクール1台、仮設駐車場（無料）へ駐車していただけます。
7:45～8:30の間に入場願います。 事前に車番をお知らせください。

待機場所 ・ 観戦場所



【待機場所】

- 第2グラウンドスタンド（指定範囲内）、仮設駐車場（範囲内で）をご利用ください
- 第1グラウンドスタンド（バック、メイン共）は立入禁止です

【観戦場所】

- 観戦指定場所および、各スクール待機スタンドより観戦願います

【グラウンド（芝生内）】

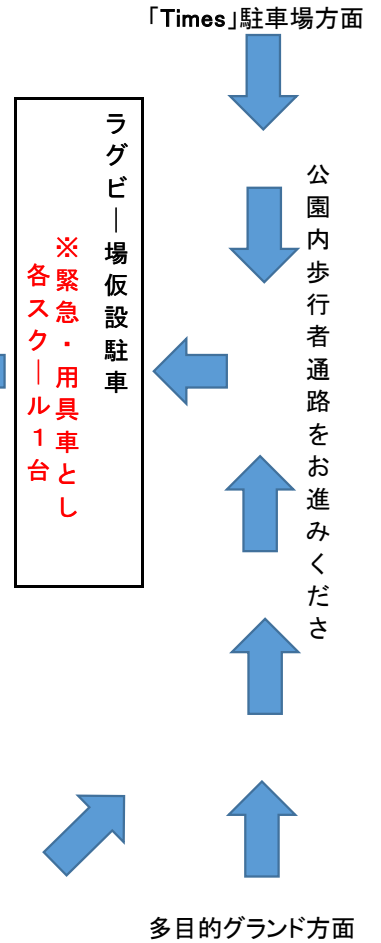
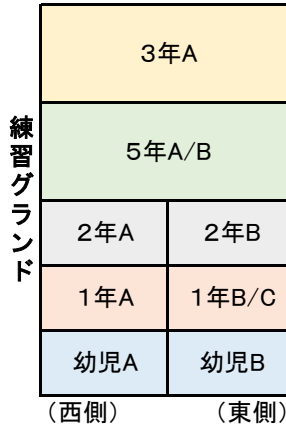
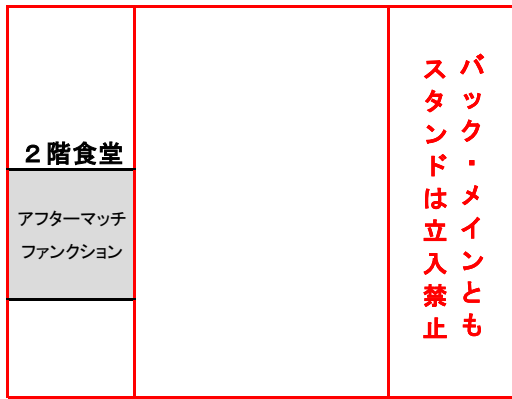
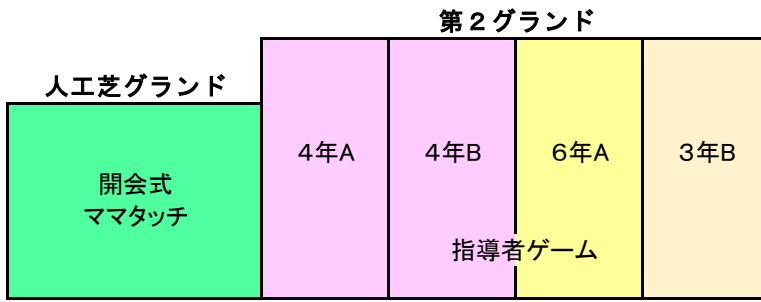
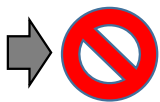
- 試合チームの選手、指導者のみ立入可（観戦、移動で立ち入りは出来ません）

【その他】

- 第1グラウンドは、スタンド含み全面立入禁止
- 電光掲示板下、第1グラウンドバックスタンド下通路は立入禁止
（当日の状況で開放しますが、連絡指示があるまでお待ちください）

グラウンド進入経路 ・ グラウンド割り (位置図)

※ラグビー場駐車場は使用できません
 ※駐車は、全て付近一般駐車場をご利用ください



※正面入口からは入ることはできません



タイムスケジュール

5・6年生変更(3/15)

第2グラウンド

		GL-25m		25m-CL		CL-22m		22m-GL	
		4年 A		4年 B		6年 B		3年 B	
	9:00 9:15	開会式 (人工芝グラウンド)							
①	10:00 10:18	4A-1 (塚) 生野A	阿倍野A2	4B-1 (南大阪) 塚B	箕面B1	6A-1 (東大阪) 東大阪A2	阿倍野A	3B-1 (南大阪) 東大阪B	阿倍野B
②	10:20 10:38	4A-2 (阿倍野) 東大阪A	南大阪A	4B-2 (塚) 箕面B2	八尾B	6A-2 (生野) 東大阪A1	八尾A	3B-2 (箕面) 塚B1	八尾
③	10:40 10:58	4A-3 (八尾) 塚A	阿倍野A1	4B-3 (箕面) 塚B	南大阪B	6A-3		3B-3 (八尾) 塚B2	箕面
④	11:00 11:18	4A-4 (南大阪) 東大阪A	八尾A	4B-4 (東大阪) 東大阪B	箕面B2	6A-4 (阿倍野) 生野A	東大阪A2	3B-4 (塚) 南大阪	阿倍野B
⑤	11:20 11:38	4A-5 (阿倍野) 生野A	塚A	4B-5 (八尾) 南大阪B	箕面B1	6A-5 (八尾) 東大阪A1	阿倍野A	3B-5 (阿倍野) 塚B2	八尾
⑥	11:40 11:58	4A-6 (生野) 南大阪A	阿倍野A1	4B-6 (箕面) 東大阪B	八尾B	6A-6 (東大阪) 生野A	八尾A	3B-6 (塚) 南大阪	箕面
⑦	12:00 12:18	4A-7 (東大阪) 八尾A	阿倍野A2	5A-4 (南大阪) 東大阪A	阿倍野A	5B-4 (塚) 南大阪A	箕面A	3B-7 (南大阪) 塚B1	東大阪B
⑤	12:20 12:30								
⑥	12:30 (13:15)	ママタッチ (人工芝グラウンド)							
⑦	(13:15) 14:00	指導員ゲーム (当日の参加者により組合せ)							

5年生変更(3/15)

練習グラウンド

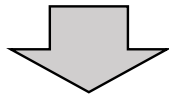
		46-31m 東		31-16m 東		16-1m 東	
		2年 B		1年 B/C		幼児 B	
①	10:00 10:18	2B-1 (箕面) 塚B	南大阪B	1C-1 (東大阪) 箕面C	八尾C	0B-1 (阿倍野) 塚B	箕面B
②	10:20 10:38	2B-2 (塚) 東大阪B	八尾B	1B-1 (箕面) 塚B	東大阪B	0B-2 (八尾) 東大阪B	阿倍野B
③	10:40 10:58	2B-3 (南大阪) 塚B	箕面B	1C-2 (八尾) 東大阪C	箕面C	0B-3 (東大阪) 塚B	八尾B
④	11:00 11:18	2B-4 (東大阪) 南大阪B	八尾B	1B-2 (東大阪) 塚B	箕面B	0B-4 (塚) 箕面B	阿倍野B
⑤	11:20 11:38	2B-5 (八尾) 東大阪B	箕面B	1C-3 (箕面) 東大阪C	八尾C	0B-5 (箕面) 東大阪B	八尾B
⑥	11:40 11:58			1B-3 (塚) 東大阪B	箕面B		

		22m-GL		CL-22m		46-31m 西		31-16m 西		15-1m 西	
		3年 A		5年 A/B		2年 A		1年 A		幼児 A	
①	10:00 10:18	3A-1 (東大阪) 塚A	阿倍野A1	5A-1 (箕面) 塚A	東大阪A	2A-1 (生野) 八尾A	阿倍野A2	1A-1 (東大阪) 八尾A	阿倍野A	0A-1 (八尾) 塚A	東大阪A
②	10:20 10:38	3A-2 (阿倍野) 箕面	八尾	5B-1 (塚) 東大阪B	八尾B	2A-2 (阿倍野) 生野A	塚A	1A-2 (塚) 東大阪A	南大阪A	0A-2 (箕面) 八尾A	阿倍野A
③	10:40 10:58	3A-3 (箕面) 東大阪A	阿倍野A2	5A-2 (東大阪) 南大阪A	阿倍野A	2A-3 (東大阪) 塚A	阿倍野A1	1A-3 (南大阪) 塚A	阿倍野A	0A-3 (塚) 東大阪A	箕面A
④	11:00 11:18	3A-4 (塚) 八尾	阿倍野A1	5B-2 (八尾) 塚B	東大阪B	2A-4 (阿倍野) 東大阪A	八尾A	1A-4 (八尾) 東大阪A	八尾A	0A-4 (東大阪) 塚A	阿倍野A
⑤	11:20 11:38	3A-5 (阿倍野) 塚A	東大阪A	5A-3 (阿倍野) 塚A	箕面A	2A-5 (塚) 生野A	阿倍野A1	1A-5 (阿倍野) 塚A	南大阪A	0A-5 (阿倍野) 箕面A	八尾A
⑥	11:40 11:58	3A-6 (八尾) 箕面	阿倍野A2	5B-3 (東大阪) 塚B	八尾B	2A-6 (八尾) 東大阪A	阿倍野A2				

チームエントリー

5・6年生変更(3/15)

		生野	堺	東大阪	南大阪	箕面	八尾	阿倍野	
6年	A	1		1			1	1	4
	B			1	0				1
	C								0
5年	A		1	1	1			1	4
	B		1	1		1	1		4
	C								0
4年	A	1	1	1	1		1	2	7
	B		1	1	1	2	1		6
	C								0
3年	A		1	1		1	1	2	6
	B		1	1	1	1	1	1	6
	C		1						1
2年	A	1	1	1			1	2	6
	B		1	1	1	1	1		5
	C								0
1年	A		1	1	1		1	1	5
	B		1	1		2			4
	C			1			1		2
幼児	A		1	1		1	1	1	5
	B		1	1	合同希望	1		1	4
	C						1		1
		3	13	15	6	10	12	12	71



組合せの都合上、B・Cエントリーの一部を変更させていただきましたので、ご了承ください

実施組合せ

5・6年生変更(3/15)

		生野	堺	東大阪	南大阪	箕面	八尾	阿倍野	
6年	A	1		2			1	1	5
	B			0	0				0
5年	A		1	1	1	1		1	5
	B		1	1			1		3
4年	A	1	1	1	1		1	2	7
	B		1	1	1	2	1		6
3年	A		1	1		1	1	2	6
	B		2	1	1	1	1	1	7
2年	A	1	1	1			1	2	6
	B		1	1	1	1	1		5
1年	A		1	1	1		1	1	5
	B		1	1		1			3
	C			1		1	1		3
幼児	A		1	1		1	1	1	5
	B		1	1	阿倍野合同	1	1	1	5
		3	13	15	6	10	12	12	71

大会参加人員

	生野	堺	東大阪	南大阪	箕面	八尾	阿倍野	
スクール生	29	129	152	61	91	103	123	688
指導者・スタッフ	9	57	58	34	38	33	48	277
合計	38	186	210	95	129	136	171	965
懇親会	13	4	15	5	2	8	35	82